

**Parts Manual**  
**Catalogo Parti Ricambi**  
**Manuel des Pièces de Rechange**  
**Ersatzteilkatalog**  
**Manual de Repuestos**

**MS12X**  
**MS15X**



**Specify the following information when ordering spare parts: Zum Bestellen von Ersatzteilen bitte folgende Angaben machen:**

- **truck model;**
- truck serial number;
- **table N°;**
- *part number of required component;*
- **quantity;**
- *part description*

- **Staplertyp;**
- Seriennummer der Maschine;
- **Tafel-Nr.;**
- *Best. Nr. des erforderlichen Teils;*
- **Erforderliche Stückzahl;**
- *Bezeichnung des erforderlichen Teils.*

**Per ordinare parti di ricambio specificare:**

- **tipo della macchina;**
- *matricola della macchina;*
- **n° della tavola;**
- *numero di codice del particolare richiesto;*
- **quantità di particolari richiesti;**
- *denominazione del particolare richiesto.*

**Para solicitar los repuestos especificar:**

- **tipo de la máquina;**
- *matrícula de la máquina;*
- **n° de la máquina;**
- *número de código de la pieza solicitada;*
- **cantidad de piezas solicitadas;**
- *denominación de la pieza solicitada.*

**Pour les commander les pièces détachées veuillez préciser:**

- **type machine;**
- *n° matricule;*
- **n° plan;**
- *n° code de la pièce;*
- **nombre de pièces;**
- *désignation de la pièce.*

PART SHEET INDEX - INDICE DELLE TAVOLE - INDEX DES TABLES - TAFELVERZEICHNIS - INDICE DE TABLAS	PAGE NO.
COVERS / CARTER / COUVERCLE / DECKEL / TAPAS (SHEET 1.A) .....	4-5
ADHESIVE LABELS / ADESIVI / AUTOCOLLANTS DE SIGNALISATION / ABZ-BILD / ADESIVOS DE AVISO (SHEET 2.A).....	6-7
FRAME / TELAIO / CHASSIS / RAHMEN / BASTIDOR (SHEET 3.A).....	8-9
TIE RODS "IL" GROUP/GRUPPO TIRANTERIA "IL"/GROUPE TRINGLERIE "IL"/GESTÄNGE GRUPPE "IL"/GRUPO TIRANTES "IL" (SHEET 4.A) .....	10-11
SUPPORT AND DRIVE UNIT SUSPENSION SYSTEM/SUPPORTI E MOLLEGGIO RIDUTTORE/SUPPORTS ET GROUPE SUSPENSION DU MOTO-REDUCTEUR/LAGERN UND CEFEDERTE EINRICHTUNG DER ANTRIEBS EIN-HEIT/SOPORTES Y GRUP SUSPENSIONDEL MOTO- REDUCTOR (SHEET 5.A).....	12-13
SUPPORT AND CASTER WHEELS/SUPPORTI E RUOTA PIROETTANTE/SUPPORTS ET ATTELAGE/LAGERN UND RÄDER/SOPORTES Y RUEDA (SHEET 6.A).....	14-15
LOAD WHEELS / RUOTE DI CARICO / ATTELAGES / RÄDER / RUEDAS (SHEET 7.A/7.B) .....	16-19
LOAD WHEELS "IL" / RUOTE DI CARICO "IL" / ATTELAGES "IL" / RÄDER "IL" / RUEDAS "IL" (SHEET 8.A) .....	20-21
TRACTION UNIT / GRUPPO TRAZIONE / GROUPE DE TRACTION / ZUGAGGREGAT / GRUPO DE TRACCION (SHEET 9.A).....	22-23
TRACTION MOTOR / MOTORE TRAZIONE / MOTEUR TRACTION / ZUGMOTOR / MOTORE DE TRACCION (SHEET 10.B) .....	24-25
MAGNETIC BRAKE/ FRENO ELETTROMAGNETICO/ FREIN ELETTROMAGN. / ELEKT ROMAGN. BREMSE /FRENO ELECTROM. (SHEET 11.A)	26-27
DRAWBAR CONTROL BOX/TIMONE SCATOLA COMANDI/BARRE BOITE DE COMMANDE/DEICHSEL STEUERUNGSBUCHSE/DIRECCION DE MANDOS (SHEET 12.A-12.B).....	28-31

<b>PART SHEET INDEX - INDICE DELLE TAVOLE - INDEX DES TABLES - TAFELVERZEICHNIS - INDICE DE TABLAS</b>	<b>PAGE NO.</b>
DISTRIBUTOR / CENTRALINA IDRAULICA / DISTRIBUTEUR / STEUERUNG / DISTRIBUIDOR (SHEET 13.A).....	32-33
DISTRIBUTOR "IL"/CENTRALINA IDRAULICA "IL"/DISTRIBUTEUR "IL"/STEUERUNG "IL"/DISTRIBUIDOR "IL" (SHEET 14.A).....	34-35
HYDRAULIC CYLINDERS / CILINDRI IDRAULICI / CYLINDRES HYDRAULIQUES / HYDRAULIK ZYLINDER / CILINDROS HIDRAULICOS (SHEET 15.A).....	36-37
HYDRAULIC CYLINDERS "IL"/ CILINDRI IDRAULICI "IL" / CYLINDRES HYDRAULIQUES "IL" / HYDRAULIK ZYLINDER "IL" / CILINDROS HIDRAULICOS "IL" (SHEET 16.A).....	38-39
HYDRAULIC SYSTEM/IMPIANTO IDRAULICO/INSTALLATION HYDRAULIQUE/HYDRAULIKANLAGE/INSTALACION HIDRAULICA (SHEET 17.A).....	40-41
HYDRAULIC SYSTEM "IL"/IMPIANTO IDRAULICO "IL"/INSTALLATION HYDRAULIQUE "IL"/HYDRAULIKANLAGE "IL"/INSTALACION HIDRAULICA "IL" (SHEET 18.A).....	42-43
MAST 2STG HI-VI/MONTANTI 2STG HI-VI/MAT 2STG HI-VI/HUBGERUST 2STG HI-VI/MASTIL 2 STG HI-VI (SHEET 19.A).....	44-45
MAST 2STG FFL/MONTANTI 2STG FFL/MAT 2STG FFL /HUBGERUST 2STG FFL /MASTIL 2STG FFL (SHEET 19.1A).....	46-47
MAST 3STG FFL/MONTANTI 3STG FFL/MAT 3STG FFL /HUBGERUST 3STG FFL /MASTIL 3STG FFL (SHEET 20.A).....	48-49
FORKS / FORCHE / FOURCHES / FORKE / HORCAS (SHEET 21.A).....	50-51
FORKS FEM / FORCHE FEM / FOURCHES FEM / FORKE FEM / HORCAS FEM (SHEET 22.A).....	52-53
FORKS FOR 2STG FFL / FORCHE PER 2STG FFL /FOURCHES POUR 2STG FFL /FORKE 2STG FFL /HORCAS POR 2STG FFL (SHEET 22.1A)	54-55
WIRE NET / RETI DI PROTEZIONE / GRILLAGE / DRAHNETZ / RED (SHEET 23.A).....	56-57
CONSOLE ADAPTER / ADATTATORE CONSOLLE/ADAPTATEUR POUR CONSOLE/KONSOLLEADAPTER/ ADAPTADOR POR CONSOLA (SHEET 24.A).....	58
WIRING DIAGRAM / SCHEMA COLLEGAMENTI CAVI POTENZA / DIAGRAMMA LIAISON CABLE ELECTRIQUE / ELEKTRTSCHNEANLAGEPLAN / ESQUEMA CONEXION CABLE POTENCIA (SHEET 25.A) .....	59
SHEATH DIAGRAM / SCHEMA COLLEGAMENTI GUAINE / DIAGRAMME LIAISON GAINES / MONTELANLAGEPLAN / ESQUEMA CONEXION VAINA (SHEET 26.A-27.A).....	60-61
ELECTRICAL DIAGRAM / SCHEMA ELETTRICO / SCHEMA ELECTRIQUE / SCHALTPLAN / ESQUEMA ELECTRICO (SHEET 28.A-29.A).....	62-63
HYDRAULIC DIAGRAM / SCHEMA IDRAULICO / SCHEMA HYDRAULIQUE / HYDRAULIKPLAN / ESQUEMA HIDRAULICO (SHEET 30.A-31.A).....	64-65
CONNECTORS, CONTACTS, TOOLS / CONTATTI, CONNETTORI, UTENSILI / CONNECTEURS, CONTACTS, OUTILS / KONNEKTORS, KONTAKTS, WERKZEUG / CONTACTO, CONECTOR, UTENSILIO (SHEET32.A) .....	66-67
ELECTRIC HORN / CLACKSON MAGGIORATO / KLAXON MAJORE / VERSTAERKTE HUPE/ AVISADOR ACUSTICO AUMENTADO (SHEET 33.A).....	68
NUMERICAL INDEX / INDICE NUMERICO / INDEX GENERAL / ALGEMEINER INDEX / INDICE GENERAL.....	69

**<https://www.ebooklibonline.com>**

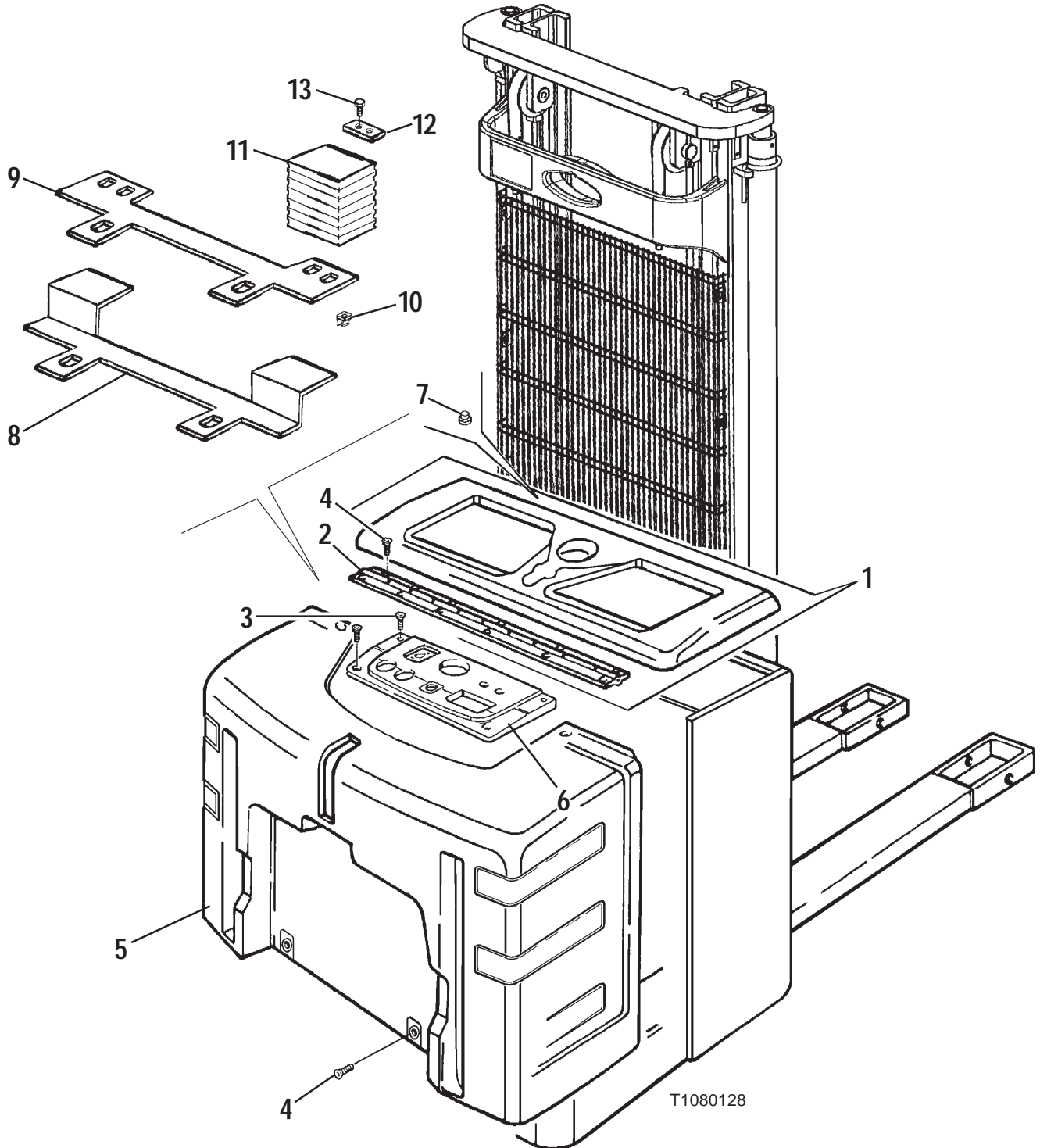
Hello dear friend!

Thank you very much for reading.

Enter the link into your browser.

The full manual is available for immediate download.

**<https://www.ebooklibonline.com>**



T1080128

Da matr. / Dumatr. / Ab. seriennummer  
 From serial N° / Desde la matr.:

Fino a matr. / Jusqu' matr. / Bis zur serien-Nr.  
 Until serial N° / Hasta la matr.:

Ad esclusione di / À l'exclusion de  
 Mit ausnahme von / With the exception of / Excepto:

Compreso / Avec / Einschließlich  
 Including / Con:

**B847X01676X**



SHEET 1.A

**COVERS**  
**CARTER**  
**COUVERCLE**  
**DECKEL**  
**TAPAS**

Truck Model  
 Carrello Tipo  
 Chariot Modele  
 Staplertyp  
 Tipo de carretilla

**MS12X****MS15X**

REF	PART N°	Qt.	DESCRIPTION	DESCRIZIONE	DESIGNATION	BENENNUNG	DENOMINACIONES
1	580015810	1	Battery cover	Coperchio batteria	Couvercle batterie	Batterie deckel	Cubierta bateria
2	580019630	1	Hinge	Cerniera	Charniere	Scharnier	Charnela
3	900014292	4	Screws	Vite	Vis	Schrauben	Tornillo
4	580032375	2	Screws	Vite	Vis	Schrauben	Tornillo
5	524142717	1	Cover	Carter	Couvercle	Deckel	Tapa
6	580015427	1	Instrumental panel	Cruschetto	Tableau de bord	Instrumentenbret	Tablero instrum.
7	277458400	2	Shock absorber	Antivibrante	Antivibrant	Schwingungsdamp	Antivibrador
8	580015193	1	Support	Supporto	Support	Lager	Soporte
9	580019728	1	Support IL	Supporto IL	Support IL	Lager IL	Soporte IL
10	272342200	4	Locking nut IL	Dado in gabbia IL	Ecrou IL	Mutter IL	Tuerca IL
11	580019026	2	Guard IL	Soffietto IL	Protection IL	Schutz IL	Defensa IL
12	580019027	2	Plate IL	Piastrino IL	Plaquette	Plaettchen	Placa IL
13	272033100	4	Screws IL	Vite IL	Vis IL	Schrauben IL	Tornillo IL

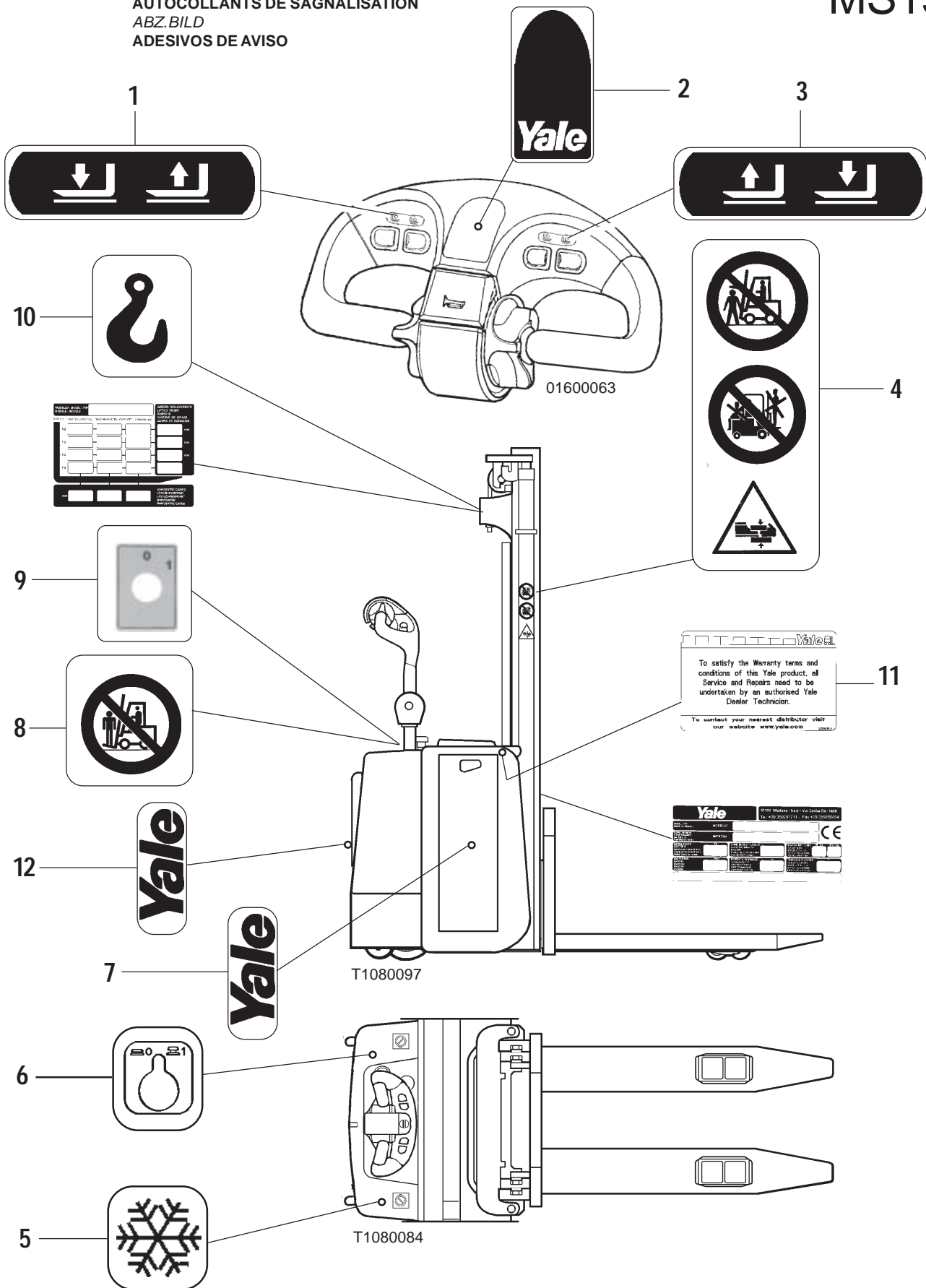
Damatr. / Du matr. / Ab. seriennummer  
 From serial N° / Desde la matr.:

Fino a matr. / Jusqu' matr. / Bis zur serien-Nr.  
 Until serial N° / Hasta la matr.:

Ad esclusione di / À l'exclusion de  
 Mit ausnahme von / With the exception of / Excepto:

Compreso / Avec / Einschließlich  
 Including / Con:

**B847X01676X**



Da matr. / Dumatr. / Ab. seriennummer  
From serial N° / Desde la matr.:

Fino a matr. / Jusqu' matr. / Bis zur serien-Nr.  
Until serial N° / Hasta la matr.:

Ad esclusione di / A l'exclusion de  
Mit ausnahme von / With the exception of / Excepto:

Compreso / Avec / Einschließlich  
Including / Con:

**B847X01676X**



**Suggest:**

**For more complete manuals. Please go to the home page.**

**<https://www.ebooklibonline.com>**

**If the above button click is invalid. Please download this document first, and then click the above link to download the complete manual.**

**Thank you so much for reading**

REF	PART N°	Qt.	DESCRIPTION	DESCRIZIONE	DESIGNATION	BENENNUNG	DENOMINACIONES
1	580012968	1	Adhesive label	Adesivo	Autocollants	Abz-bild	Adesivos
2	524139322	1	Adhesive label	Adesivo	Autocollants	Abz-bild	Adesivos
3	580012967	1	Adhesive label	Adesivo	Autocollants	Abz-bild	Adesivos
4	272303000	2	Adhesive label	Adesivo	Autocollants	Abz-bild	Adesivos
5	580014880	1	Adhesive label -30°	Adesivo -30°	Autocollants -30°	Abz-bild -30°	Adesivos -30°
6	580014086	1	Adhesive label	Adesivo	Autocollants	Abz-bild	Adesivos
7	580013471	2	Adhesive label	Adesivo	Autocollants	Abz-bild	Adesivos
8	272213200	2	Adhesive label	Adesivo	Autocollants	Abz-bild	Adesivos
9	272472800	1	Adhesive label	Adesivo	Autocollants	Abz-bild	Adesivos
10	272213500	1	Adhesive label	Adesivo	Autocollants	Abz-bild	Adesivos
11	524216189	1	Warranty label ENGLISH	Adesivo garanzia INGLESE	Autocollant garantie ANGLAIS	Wartungs aufkleber ENGLISCH	Adesivo de garantia INGLES
11	524216191	1	Warranty label BRAZILIAN	Adesivo garanzia BRASILIANO	Autocollant garantie BRESILIEN	Wartungs aufkleber BRASILIANISCH	Adesivo de garantia BRASILEÑO
11	524216192	1	Warranty label CZECH	Adesivo garanzia CECO	Autocollant garantie TCHEQUE	Wartungs aufkleber TSCHECHISCH	Adesivo de garantia CHECO
11	524216193	1	Warranty label DANISCH	Adesivo garanzia DANESE	Autocollant garantie DANOIS	Wartungs aufkleber DÄNISCH	Adesivo de garantia DANES
11	524216194	1	Warranty label DUTCH	Adesivo garanzia OLANDESE	Autocollant garantie HOLLANDAIS	Wartungs aufkleber HOLLÄNDISCH	Adesivo de garantia HOLANDES
11	524216195	1	Warranty label ESTONIAN	Adesivo garanzia ESTONE	Autocollant garantie ESTONIEN	Wartungs aufkleber ESTNISCH	Adesivo de garantia ESTONIO
11	524216196	1	Warranty label FINNISH	Adesivo garanzia FINLANDESE	Autocollant garantie FINLANDAIS	Wartungs aufkleber FINNISCH	Adesivo de garantia FINLANDES
11	524216197	1	Warranty label FRENCH	Adesivo garanzia FRANCESE	Autocollant garantie FRANÇAIS	Wartungs aufkleber FRANZÖSISCH	Adesivo de garantia FRANCES
11	524216198	1	Warranty label GERMAN	Adesivo garanzia TEDESCO	Autocollant garantie ALLEMAND	Wartungs aufkleber DEUTSCH	Adesivo de garantia ALEMÁN
11	524216199	1	Warranty label GREEK	Adesivo garanzia GRECO	Autocollant garantie GREC	Wartungs aufkleber GRIECHISCH	Adesivo de garantia GRIEGO
11	524216200	1	Warranty label HUNGARIAN	Adesivo garanzia UNGHERESE	Autocollant garantie HONGROIS	Wartungs aufkleber UNGARISCHE	Adesivo de garantia HUNGARO
11	524216201	1	Warranty label ICELANDIC	Adesivo garanzia ISLANDESE	Autocollant garantie ISLANDAIS	Wartungs aufkleber ISLÄNDISCH	Adesivo de garantia ISLANDES
11	524216202	1	Warranty label ITALIAN	Adesivo garanzia ITALIANO	Autocollant garantie ITALIEN	Wartungs aufkleber ITALIENISCH	Adesivo de garantia ITALIANO
11	524216203	1	Warranty label LATVIAN	Adesivo garanzia LETTONE	Autocollant garantie LETTONE	Wartungs aufkleber LETTISCH	Adesivo de garantia LATVIO
11	524216204	1	Warranty label LITHUANIAN	Adesivo garanzia LITUANO	Autocollant garantie LITHUANIEN	Wartungs aufkleber LITAUISCH	Adesivo de garantia LITUANO
11	524216205	1	Warranty label NORWEGIAN	Adesivo garanzia NORVEGESE	Autocollant garantie NORVEGIEN	Wartungs aufkleber NORWEGISCH	Adesivo de garantia NORUEGO
11	524216206	1	Warranty label POLISH	Adesivo garanzia POLACCO	Autocollant garantie POLONAIS	Wartungs aufkleber POLNISCH	Adesivo de garantia POLACO
11	524216207	1	Warranty label PORTUGUESE	Adesivo garanzia PORTOGHESE	Autocollant garantie PORTUGAIS	Wartungs aufkleber PORTUGIESISCH	Adesivo de garantia PORTUGUES
11	524216208	1	Warranty label ROMANIAN	Adesivo garanzia RUMENO	Autocollant garantie ROMENO	Wartungs aufkleber RUMÄNISCH	Adesivo de garantia RUMANO
11	524216209	1	Warranty label RUSSIAN	Adesivo garanzia RUSSO	Autocollant garantie RUSSE	Wartungs aufkleber RUSSISCH	Adesivo de garantia RUSO
11	524216210	1	Warranty label SLOVAKIAN	Adesivo garanzia SLOVACCO	Autocollant garantie SLOVAQUE	Wartungs aufkleber SLOWAKISCH	Adesivo de garantia SLOVACO
11	524216190	1	Warranty label SLOVENIAN	Adesivo garanzia SLOVENO	Autocollant garantie SLOVENE	Wartungs aufkleber SLOWENISCH	Adesivo de garantia ESLOVENO
11	524216211	1	Warranty label SPANISH	Adesivo garanzia SPAGNOLO	Autocollant garantie ESPAGNOL	Wartungs aufkleber SPANISCH	Adesivo de garantia ESPAÑOL
11	524216212	1	Warranty label SWEDISH	Adesivo garanzia SVEDESE	Autocollant garantie SUEDOIS	Wartungs aufkleber SCHWEDISCH	Adesivo de garantia SUECO
11	524216526	1	Warranty label TURKISH	Adesivo garanzia TURCO	Autocollant garantie TURC	Wartungs aufkleber TÜRKISCH	Adesivo de garantia TURCO
11	524216766	1	Warranty label CROATIAN	Adesivo garanzia CROATO	Autocollant garantie CROATE	Wartungs aufkleber KROATISCH	Adesivo de garantia CROATO
12	502157201	1	Adhesive label	Adesivo	Autocollants	Abz-bild	Adesivos

Damatr. / Du matr. / Ab. seriennummer  
 From serial N° / Desde la matr.:

Fino a matr. / Jusqu' matr. / Bis zur serien-Nr.  
 Until serial N° / Hasta la matr.:

Ad esclusione di / À l'exclusion de  
 Mit ausnahme von / With the exception of / Excepto:

Compreso / Avec / Einschließlich  
 Including / Con:

**B847X01676X**

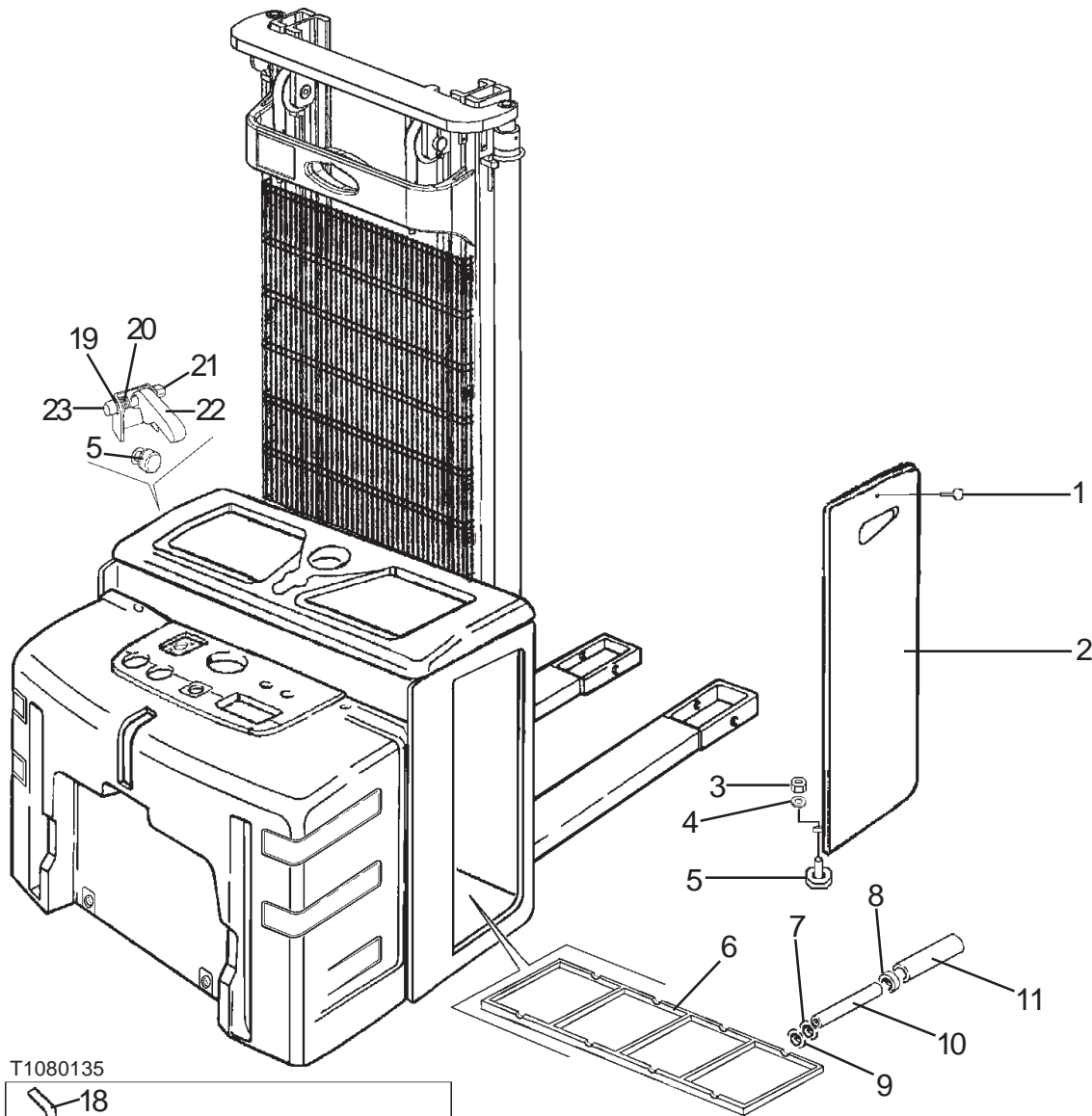
**FRAME BATTERY REMOVAL**

*TELAIO ESTRAZIONE BATTERIA*

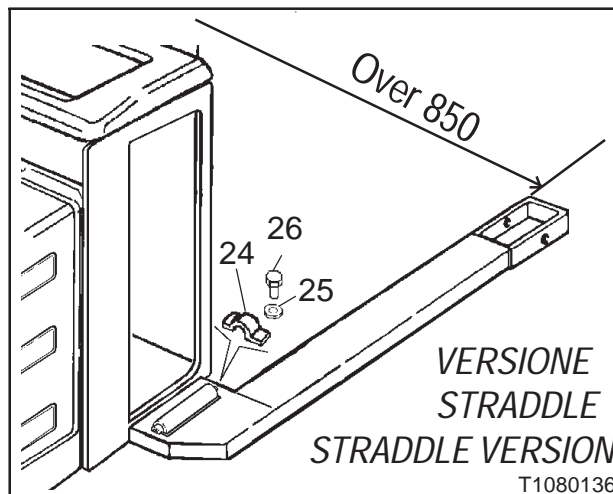
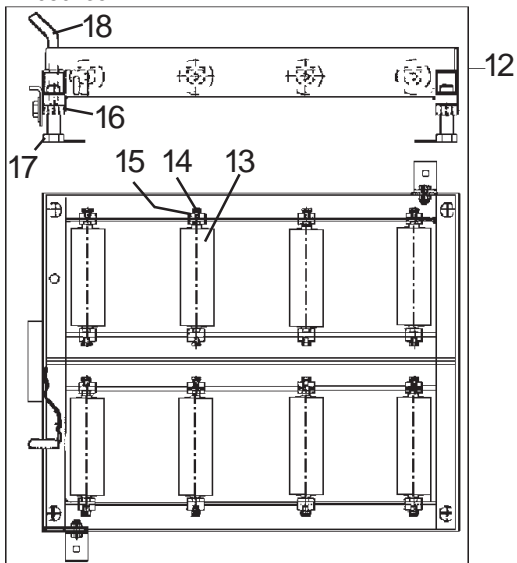
**CHASSIS BATTERIE EXTRACTION**

*BATTERIEWECHSEL KONVENTIONELLE BATTERIE ENDNHAME*

**BASTIDOR BATERIA EXTRACCION**



T1080135



Da matr. / Dumatr. / Ab. seriennummer  
From serial N° / Desde la matr.:

Fino a matr. / Jusqu' matr. / Bis zur serien-Nr.  
Until serial N° / Hasta la matr.:

Ad esclusione di / À l'exclusion de  
Mit ausnahme von / With the exception of / Excepto: Including / Con:

Compreso / Avec / Einschließlich

**B847X01676X**

**<https://www.ebooklibonline.com>**

Hello dear friend!

Thank you very much for reading.

Enter the link into your browser.

The full manual is available for immediate download.

**<https://www.ebooklibonline.com>**