

編 番
PART NO.
P107-1-7

PARTS CATALOG

パーツカタログ

EX60

Excavator

適用号機 10001~
Serial No.

HITACHI

メモ欄
MEMORANDUM

下表を部品注文，機械管理等にご利用下さい。

Please utilize under-table for parts-order and maintenance of your machine, etc.

| | |
|--------------------------------|--|
| 機 体 製 番 MACHINE Mfg. NO. | |
| エ ン ジ ン 形 式 ENGINE TYPE | |
| エ ン ジ ン 製 番 ENGINE Mfg. NO. | |
| | |
| | |
| | |

- Z : その部品はエンジン関連部品です。
- OP : オプション部品であることを示します。標準機には付いておらず、特別注文により販売する部品です。
- OS : オーバーサイズ部品を示します。
- US : アンダーサイズ部品を示します。
(OS, US はスタンダードサイズ部品の次の行に、続けて記載しています。)
- # : このパーツカタログから、その部品の含まれている装置のリストのページに新しく記載した部品であることを示します。

適用号機 : その部品を使用している機械の「号機」を示します。[「号機」とは、機械の製番の「- (ハイフン)」以下の数字をいいます。]

適用号機欄上部には、部品全体に適用する「号機」を表示しています。

各部品毎に「号機」表示のないものは、適用号機欄上部の「号機」が適用号機になります。

各部品毎に「号機」表示のあるものは、部品毎の「号機」と適用号機欄上部の「号機」との両方を包含する「号機」が部品毎の適用号機となります。

また、先頭に「D」の文字を表示しているものは、変更切替時期を年月で表わします。
(例; D89/10-...1989年10月以降この部品を使用。)

先頭に「H」の文字を表示しているものは、機器の製造番号を表わします。機器の製造番号は、機器の銘板に刻印されており、本パーツカタログでは「号機」と区別するために「H」の文字を付けています。

先頭に「F」の文字を表示しているものは、フロントアタッチメントの「フロントNO.」を表わします。「フロントNo.」は、フロントアタッチメントの銘板に刻印されており、本パーツカタログでは「号機」と区別するために「F」の文字を付けています。

互換性 : 部品番号欄に記載している部品と代替部品欄に記載している部品との間で、互換性の生じる条件を示します。各記号の意味は次の通りです。

I : その部品の代わりに、使用できる部品の部品番号と数量を、代替部品欄に示します。但し、代替部品欄に示す部品の代わりに、その部品を使用することはできません。

P : その部品は使用禁止になっています。代替部品欄に示す部品を使用してください。

T : 組合せで互換性があります。その部品の代わりに、代替部品欄に示す何点かの部品と組で使用してください。

Y : その部品と代替部品欄に示す部品は、無条件に互換性があることを示します。

代替部品 : 互換性欄の記号に対応して、代替に使用する部品の部品番号と数量を示します。

《注記》 : 部品をご注文の際、互換性欄に I, P, T, Y と記載されている場合、自動的に代替部品欄に示されている部品が供給されることがあります。

<https://www.ebooklibonline.com>

Hello dear friend!

Thank you very much for reading.

Enter the link into your browser.

The full manual is available for immediate download.

<https://www.ebooklibonline.com>

FOREWORD

- ◎ This parts catalog shows the components of EX60 Hydraulic Excavator.
The numerical parts No. index is provided at the end of this parts catalog.
In the parts index, a part No. with "*" mark shows a newly added part on the parts catalog.
- ◎ In this parts catalog, SDX and DX are mentioned on the top of some pages. Subject to territory and / or machine, supplied machines are different. When ordering parts, please confirm whether the machine is SDX or DX.
- ◎ This parts catalog contains the most recent information available at the time of printing, and the contents of the list are based on information in effect at that time and are subject to change without notice.
- ◎ The references in the parts catalog of "LEFT", "RIGHT", "FRONT" and "REAR" are identified as follows.
The driver's seat is positioned "LEFT" side, and the opposite side is "RIGHT".
The front-end attachments is at the "FRONT". The counterweight is attached at the "REAR".
For the undercarriage, the travel motor is at the "REAR", and the opposite is "FRONT".
- ◎ For the engine parts, please refer to the parts catalog of NISSAN diesel engine FD3304 issued separately.

1. HOW TO ORDER PARTS

When ordering parts, Please specify the following items as shown in the following example.

| | (EXAMPLE) | |
|----------------------------------|-------------|--|
| (1) Model of Machine | (EX60) | } Shown on NAME-PLATE provided on MAIN FRAME on the lower right side of CAB |
| (2) Machine Serial No. | (107-10001) | |
| (3) Part No. | (A810165) | } Ordering Parts |
| (4) Part Name | (O-RING) | |
| (5) Q'ty | (2) | Ordering Q'ty |
| (6) Purchaser's Name and Address | | |

2. HOW TO USE THIS PARTS CATALOG

·ITEM Item No. shows the reference No. on the machine illustration.

·PART NO. Part No. consists of a letter of the alphabet and numerals, or numerals only.

·PART NAME Components of an assembly part are shown with "." marks and are shown on the line, or lines, below the assembly part. Also, if the component with "." mark consists of further components part, these further components are shown by the marks "...".

·Q' TY Q'ty shows the quantity used for one machine, however quantity of components shows the quantity for one assembly part.

·SERVICE CODE Abbreviations in the column of service code have their own meaning as shown below.

W: The part with this abbreviation shows that the part requires some work on it before installing in the machine.

H: As the part with this abbreviation shows a precision part, please ask the authority for its repairing.

D: The part with this abbreviation is a component of an assembly and is not available independently. The assembly part containing this part should be ordered.

K: This means that the part is contained in the service parts kit.

R: The part with this abbreviation shows that the quantity of the part is changed depending upon the machine, such as an adjusting shim etcetera.

S: This part is specially provided as a service part, which was not provided in the machine before from shipping the factory.

Z: The part with this abbreviation related to the ENGINE.

OP: Optional parts

OS: Over-sized parts

US: Under-sized parts

(NOTE: Part with abbreviation "OS" or "US" is described on the line below the standard-sized part.)

#: The part with this mark is newly added on that page of the equipment.

·SERIAL No. Applicable machine serial No. for the part is shown in this column. Further, above this column, the applicable serial No. is shown for all parts described on that page. Take this serial No. if the part is not mentioned its own applicable serial No. Take the serial No. which includes both of for the part and for all parts described on the page if the part is mentioned its own applicable serial No. If the abbreviation "D" is described as headed letter instead of the serial No. it means the produced date of the machine in which the parts are used. (EXAMPLE: D89/10-.....produced on October 1989 and after) If the abbreviation "H" is described as headed letter, it means the serial No. of equipment such as PUMP, MOTOR, CONTROL VALVE and etcetera. If the abbreviation "F" is described as headed letter, it means the Front No. of front-end attachments such as BUCKET, BOOM, ARM and etcetera.

·ICA

ICA shows the interchangeability between the original and the improved parts. Abbreviations used in this column are as follows.

- I: Part No. in the column of "Replaceable part" can be used instead of this part but not vice versa.
- P: This must not be used for the machine. The part No. in the column "Replaceable part" should be used instead.
- T: Parts Nos. those in the column of "Replaceable part" can be used as an assembly instead of this part.
- Y: This part and the part in the column of "Replaceable part" are interchangeable with each other.

·REPLACEABLE PART

Interchangeable parts Nos. and their required quantity are shown in this column.

NOTE: If interchangeable improved parts are provided for the parts which you may order, the improved parts classified as "I", "P", "T" or "Y" may be supplied.

目 次
CONTENTS

P B - 1 5 8
P B - A 2 7

| 装 置 名 称 | Group Name | 適用号機 SERIAL NO. | 頁 PAGE |
|-------------------------|--------------------------------|--------------------|-----------|
| 上部旋回体 | UPPER STRUCTURE | | |
| フレーム | FRAME | | 001 |
| エンジン | ENGINE | | 003 |
| ラジエータ | RADIATOR | | 005 |
| エアクリーナ | AIR CLEANER | | 007 |
| マフラー | MUFFLER | | 009 |
| 燃料タンク | FUEL TANK | | 011 |
| ポンプ装置 | PUMP DEVICE | | 013 |
| 旋回装置 | SWING DEVICE | | 015 |
| オイルタンク | OIL TANK | | 017 |
| オイルクーラ配管 (1) | OIL COOLER PIPINGS (1) | | 019 |
| オイルクーラ配管 (2) | OIL COOLER PIPINGS (2) | | 021 |
| オイルクーラ配管 (3) | OIL COOLER PIPINGS (3) | | 023 |
| 本体配管 (1) | MAIN PIPINGS (1) | | 025 |
| 本体配管 (2) | MAIN PIPINGS (2) | | 027 |
| 本体配管 (3) | MAIN PIPINGS (3) | | 029 |
| エンジンコントロールレバー (1) | ENGINE CONTROL LEVER (1) | 10001-12095 | 031 |
| エンジンコントロールレバー (1) | ENGINE CONTROL LEVER (1) | 12096- | 033 |
| エンジンコントロールレバー (2) <SDX> | ENGINE CONTROL LEVER (2) <SDX> | | 035 |
| エンジンコントロールレバー (2) <DX> | ENGINE CONTROL LEVER (2) <DX> | | 037 |
| 操作レバー | CONTROL LEVER | | 039 |
| 操作用リンク装置 | CONTROL LINK | | 041 |
| パイロット配管 (1) <SDX> | PILOT PIPINGS (1) <SDX> | | 043 |
| パイロット配管 (1) <DX> | PILOT PIPINGS (1) <DX> | | 045 |
| パイロット配管 (2-1) | PILOT PIPINGS (2-1) | | 047 |
| パイロット配管 (2-2) | PILOT PIPINGS (2-2) | | 049 |
| パイロット配管 (3) | PILOT PIPINGS (3) | | 051 |
| コントロールボックス <SDX> | CONTROL BOX <SDX> | | 053 |
| コントロールボックス <DX> | CONTROL BOX <DX> | | 055 |
| ゲージパネル | GAUGE PANEL | | 057 |
| 電気部品 (1) <SDX> | ELECTRIC PARTS (1) <SDX> | | 059 |
| 電気部品 (1) <DX> | ELECTRIC PARTS (1) <DX> | | 061 |
| 電気部品 (2) <SDX> | ELECTRIC PARTS (2) <SDX> | | 063 |

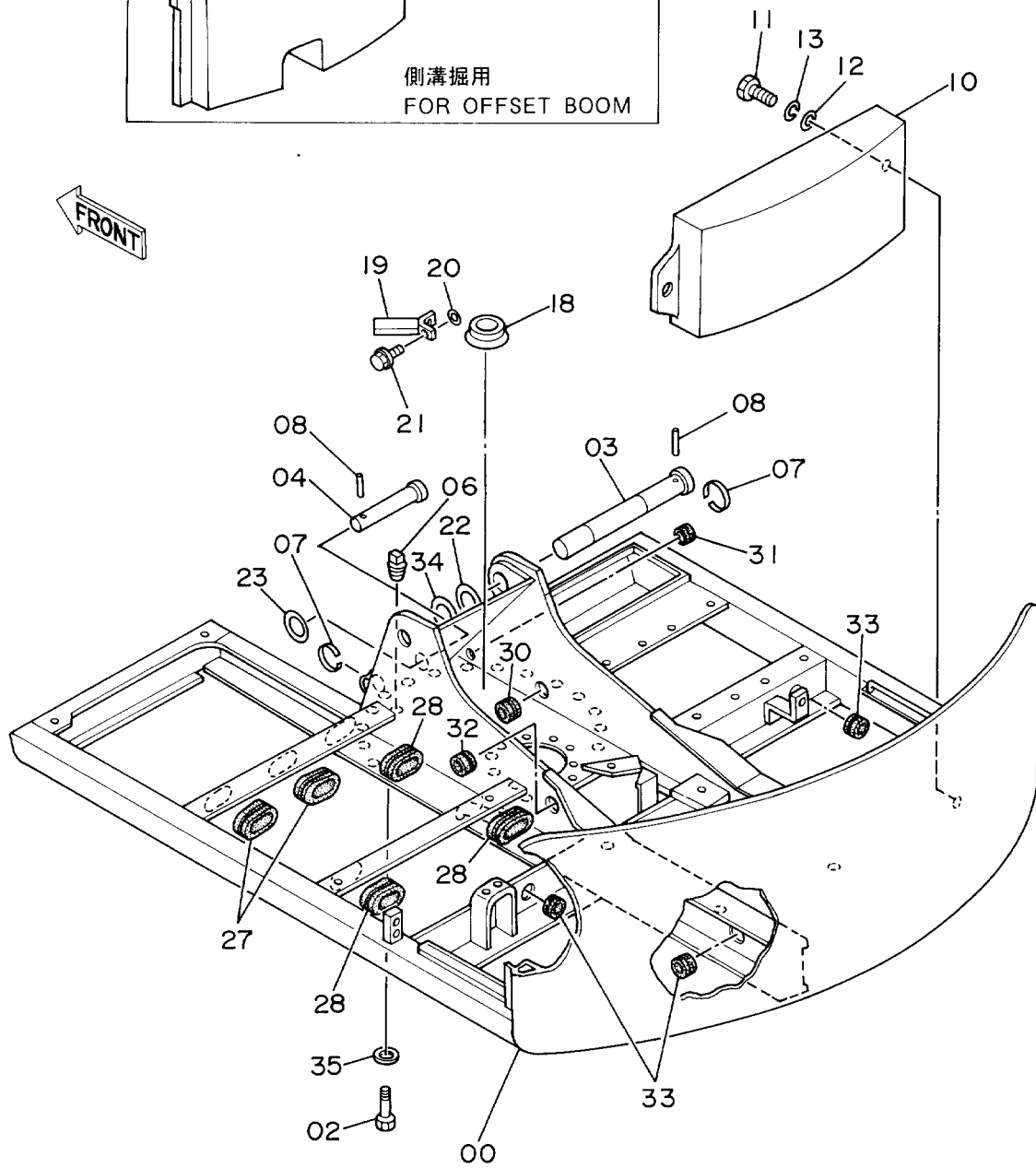
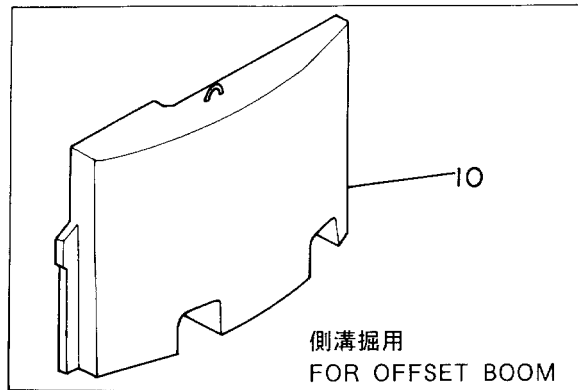
| 装置名称 | Group Name | 適用号機 SERIAL NO. | 頁 PAGE |
|---------------------------|-------------------------------------|--------------------|-----------|
| 電気部品 (2) <DX> | ELECTRIC PARTS (2) <DX> | | 065 |
| 電気部品 (3) | ELECTRIC PARTS (3) | | 067 |
| 電気部品 (4) | ELECTRIC PARTS (4) | | 069 |
| キャブグループ | CAB GROUP | | 071 |
| ・キャブ (1) | ・CAB (1) | | 073 |
| ・キャブ (2) | ・CAB (2) | | 075 |
| ・キャブ (3) | ・CAB (3) | | 077 |
| ・キャブ (4) | ・CAB (4) | | 079 |
| ・キャブ (5) | ・CAB (5) | | 081 |
| ・キャブ (6) | ・CAB (6) | | 083 |
| シート | SEAT | | 085 |
| カバー (1) | COVER (1) | | 087 |
| ・ドアロック (1) | ・DOOR LOCK (1) | | 089 |
| ・ドアロック (2) | ・DOOR LOCK (2) | | 091 |
| カバー (2) | COVER (2) | | 093 |
| カーヒータ <SDX> | CAR HEATER <SDX> | | 095 |
| カーヒータ配管 <SDX> | CAR HEATER PIPINGS <SDX> | | 097 |
| 下部走行体 | UNDERCARRIAGE | | |
| トラックフレーム | TRACK FRAME | | 099 |
| 走行装置 | TRAVEL DEVICE | | 101 |
| フロントアイドラ | FRONT IDLER | | 103 |
| アジャスタ | ADJUSTER | | 105 |
| 上ローラ | UPPER ROLLER | | 107 |
| 下ローラ | LOWER ROLLER | | 109 |
| トラックリンク 450G | TRACK-LINK 450G | | 111 |
| センタージョイント (スタンダ-ド'用) | CENTER JOINT (FOR STD.) | 10001-D89/08 | 113 |
| センタージョイント (スタンダ-ド'用) | CENTER JOINT (FOR STD.) | D89/09- | 115 |
| センタージョイント (ブレード'アタッチメント用) | CENTER JOINT (FOR BLADE ATTACHMENT) | 10001-D89/09 | 117 |
| センタージョイント (ブレード'アタッチメント用) | CENTER JOINT (FOR BLADE ATTACHMENT) | D89/10- | 119 |
| 走行配管 | TRAVEL PIPINGS | | 121 |
| フロント アタッチメント | FRONT-END ATTACHMENTS | | |
| ブーム | BOOM | | 123 |
| スタンダードアーム 1.62M | STD. ARM 1.62M | | 125 |
| バケット 0.25 | BUCKET 0.25 | 10001-D94/05 | 127 |
| * バケット 0.25 | BUCKET 0.25 | D94/06- | 129 |

| 装置名称 | Group Name | 適用号機 SERIAL NO. | 頁 PAGE |
|---------------------------|---|--------------------|-----------|
| フロント配管 | FRONT PIPINGS | | 131 |
| ----- | | | |
| 側溝掘関係部品 | OFFSET BOOM PARTS | | |
| フレーム | FRAME | | (001) |
| 予備ペダル | SPARE PEDAL | | 133 |
| 予備ペダル用本体配管 | MAIN PIPINGS FOR SPARE PEDAL | | 135 |
| 側溝掘ブーム | OFFSET BOOM | | 137 |
| フロント配管 (側溝掘) | FRONT PIPINGS (OFFSET BOOM) | | 139 |
| ----- | | | |
| ブレードアタッチメント関係部品 | BLADE ATTACHMENT PARTS | | |
| ポンプ装置 | PUMP DEVICE | | (013) |
| オイルクーラ配管 (1) | OIL COOLER PIPINGS (1) | | (019) |
| パイロット配管 (2-2) | PILOT PIPINGS (2-2) | | (049) |
| トラックフレーム | TRACK FRAME | | (099) |
| センタージョイント (ブレードアタッチメント用) | CENTER JOINT (FOR BLADE ATTACHMENT) | 10001-D89/09 | (117) |
| センタージョイント (ブレードアタッチメント用) | CENTER JOINT (FOR BLADE ATTACHMENT) | D89/10- | (119) |
| ブレード | BLADE | | 141 |
| ブレードコントロールレバー | BLADE CONTROL LEVER | | 143 |
| ブレード配管 (旋回体) | BLADE PIPINGS (UPPERSTRUCTURE) | | 145 |
| ブレード配管 (走行体) | BLADE PIPINGS (UNDERCARRIAGE) | | 147 |
| ----- | | | |
| オプション パーツ | OPTIONAL PARTS | | |
| ラジエータ (ウェーブフィン) | RADIATOR (WAVY FIN) | | 149 |
| トラックリンク 600G | TRACK-LINK 600G | | 151 |
| トラックリンク 500A | TRACK-LINK 500A | | 153 |
| トラックリンク 700A | TRACK-LINK 700A | | 155 |
| トラックリンク 450F | TRACK-LINK 450F | | 157 |
| * トラックリンク 450GP | TRACK-LINK 450GP | D91/04- | 159 |
| ロングアーム 2.12M | LONG ARM 2.12 | | 161 |
| バケット 0.1 | BUCKET 0.1 | | 163 |
| バケット 0.2 | BUCKET 0.2 | | 165 |
| バケット 0.3 | BUCKET 0.3 | | 167 |
| 法面バケット | SLOPE-FINISHING BLADE | | 169 |
| 予備ペダル | SPARE PEDAL | | (133) |
| 予備ペダル用本体配管 | MAIN PIPINGS FOR SPARE PEDAL | | (135) |
| ブレーカ & クラッシャ用配管 (1) | PIPINGS (1) FOR BREAKER & CRUSHER | | 171 |
| ブレーカ & クラッシャ用配管 (2) | PIPINGS (2) FOR BREAKER & CRUSHER | | 173 |
| ブレーカ & クラッシャ用配管 (3) <NPK> | PIPINGS (3) FOR BREAKER & CRUSHER <NPK> | | 175 |

| 装 置 名 称 | Group Name | 適用号機 SERIAL NO. | 頁 PAGE |
|------------------------------|--|--------------------|-----------|
| ブレーカ & クラッシャ用配管 (3) <オカダ・古河> | PIPINGS (3) FOR BREAKER & CRUSHER <OKADA・FURUKAWA> | | 177 |
| 工具及び予備品 | TOOLS AND SPARE PARTS | | |
| 工具 | TOOLS | | 179 |
| 予備品 | SPARE PARTS | | 181 |
| ネームプレート | NAME-PLATE | | |
| ネームプレート (日本語) | NAME-PLATE (JAPANESE) | | 183 |
| ネームプレート (英語) | NAME-PLATE (ENGLISH) | | 185 |
| 索 引 | PARTS INDEX | | 187 |

上部巡回体
UPPERSTRUCTURE

フレーム Frame



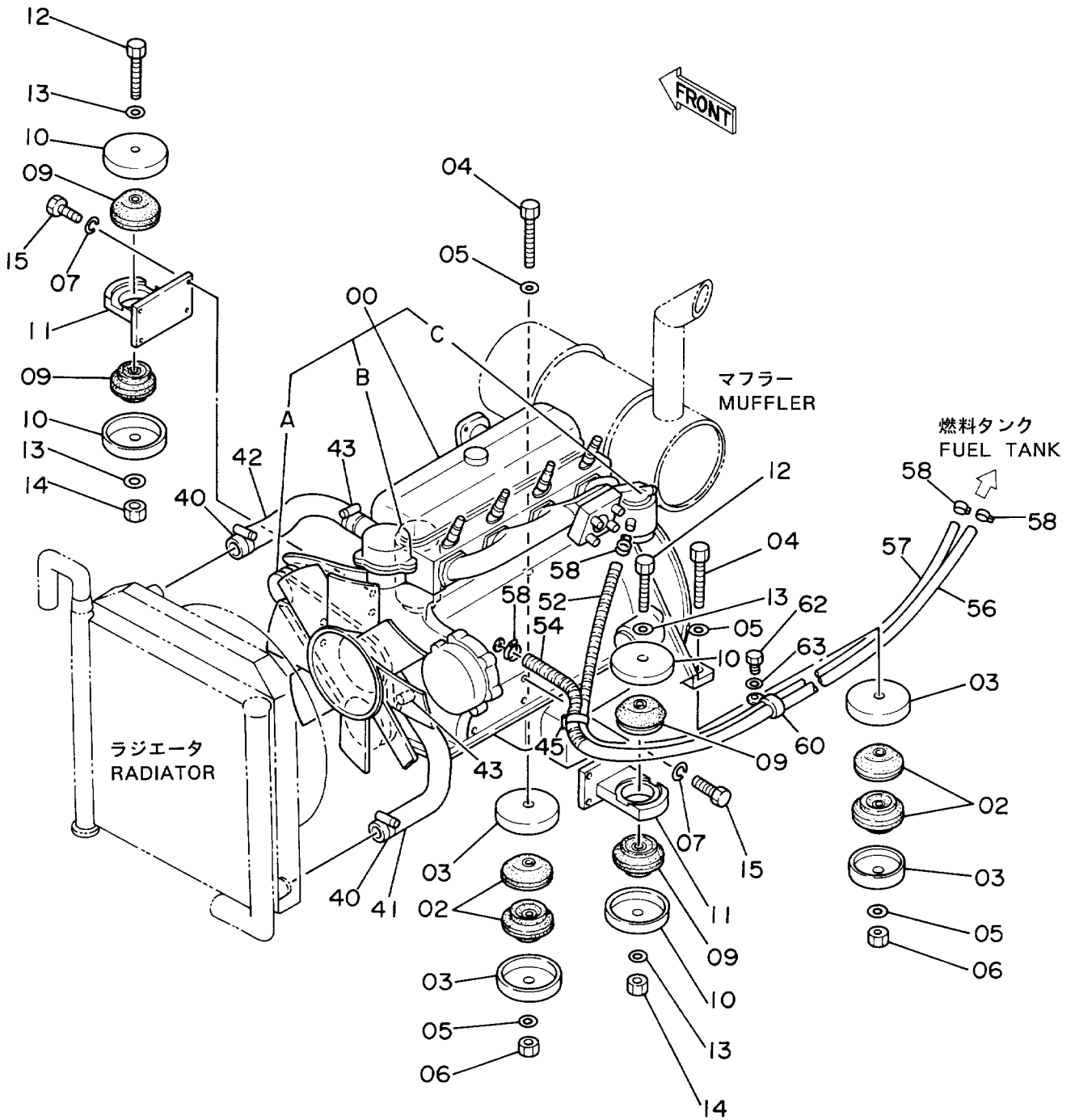
フレーム

FRAME

10001-

| 符号 ITEM | 部品番号 PART NO. | 部 品 名 PART NAME | or PART NAME CODE | 数量 Q'TY | サービス コード S.C | 適用号機 SERIAL NO. | 互 換 性 ICA | 代 替 部 品 REPLACEABLE PART | |
|------------|------------------|-------------------------|-------------------------------------|------------|--------------------|--------------------|--------------------|--------------------------------|------------|
| | | | | | | | | 部品番号 PART NO. | 数量 Q'TY |
| 00 | 5001976 | フレーム;メイン | FRAME;MAIN | 1 | | | | | |
| 02 | J931685 | ボルト | BOLT | 22 | | | | | |
| 03 | 3037129 | ピン | PIN | 1 | | -11319 | Y | 3043504 | 1 |
| 03 | 3043504 | ピン | PIN | 1 | | 11320- | | | |
| 04 | 3037130 | ピン | PIN | 1 | | | | | |
| 06 | J75214 | プラグ | PLUG | 1 | | | | | |
| 07 | 4065688 | リング | RING | 2 | | | | | |
| 08 | 4065689 | ピン | PIN | 2 | | | | | |
| 10 | 8027868 | ウェイト;カウンタ (スタンダードヨウ) | WEIGHT;COUNTER (FOR STD.) | 1 | | | | | |
| 10 | 8040673 | ウェイト;カウンタ (ソツコーボリヨウ) | WEIGHT;COUNTER (FOR OFFSET BOOM) | 1 | | | | | |
| 11 | J931804 | ボルト | BOLT | 2 | | | | | |
| 12 | 4140776 | ワッシャ | WASHER | 2 | | | | | |
| 13 | A590918 | ワッシャ;スプリング | WASHER;SPRING | 2 | | | | | |
| 18 | 4195033 | カバー | COVER | 1 | | | | | |
| 19 | 8036895 | ストッパ | STOPPER | 1 | | | | | |
| 20 | 4086891 | ワッシャ | WASHER | 2 | | | | | |
| 21 | J901220 | ボルト | BOLT | 2 | | -20749 | | | |
| 21 | J011230 | ボルト;セムス | BOLT;SEMS | 2 | # | 20750- | | | |
| 22 | 4224057 | ワッシャ 1.0 | WASHER 1.0 | 3 | R | | | | |
| 23 | 4180196 | スペーサ 1.2 | SPACER 1.2 | 3 | R | | | | |
| 27 | 4213559 | ブッシュング;ラバー | BUSHING;RUBBER | 2 | | | | | |
| 28 | 4213560 | ブッシュング;ラバー | BUSHING;RUBBER | 3 | | | | | |
| 30 | 4200176 | ブッシュング;ラバー | BUSHING;RUBBER | 1 | | | | | |
| 31 | 4196825 | ブッシュング;ラバー | BUSHING;RUBBER | 1 | | | | | |
| 32 | 4217048 | ブッシュング;ラバー | BUSHING;RUBBER | 1 | | | | | |
| 33 | 4201995 | ブッシュング;ラバー | BUSHING;RUBBER | 3 | | | | | |
| 34 | 4224058 | ワッシャ 2.0 | WASHER 2.0 | 1 | R | | | | |
| 35 | 4114405 | ワッシャ | WASHER | 22 | | | | | |

エンジン Engine

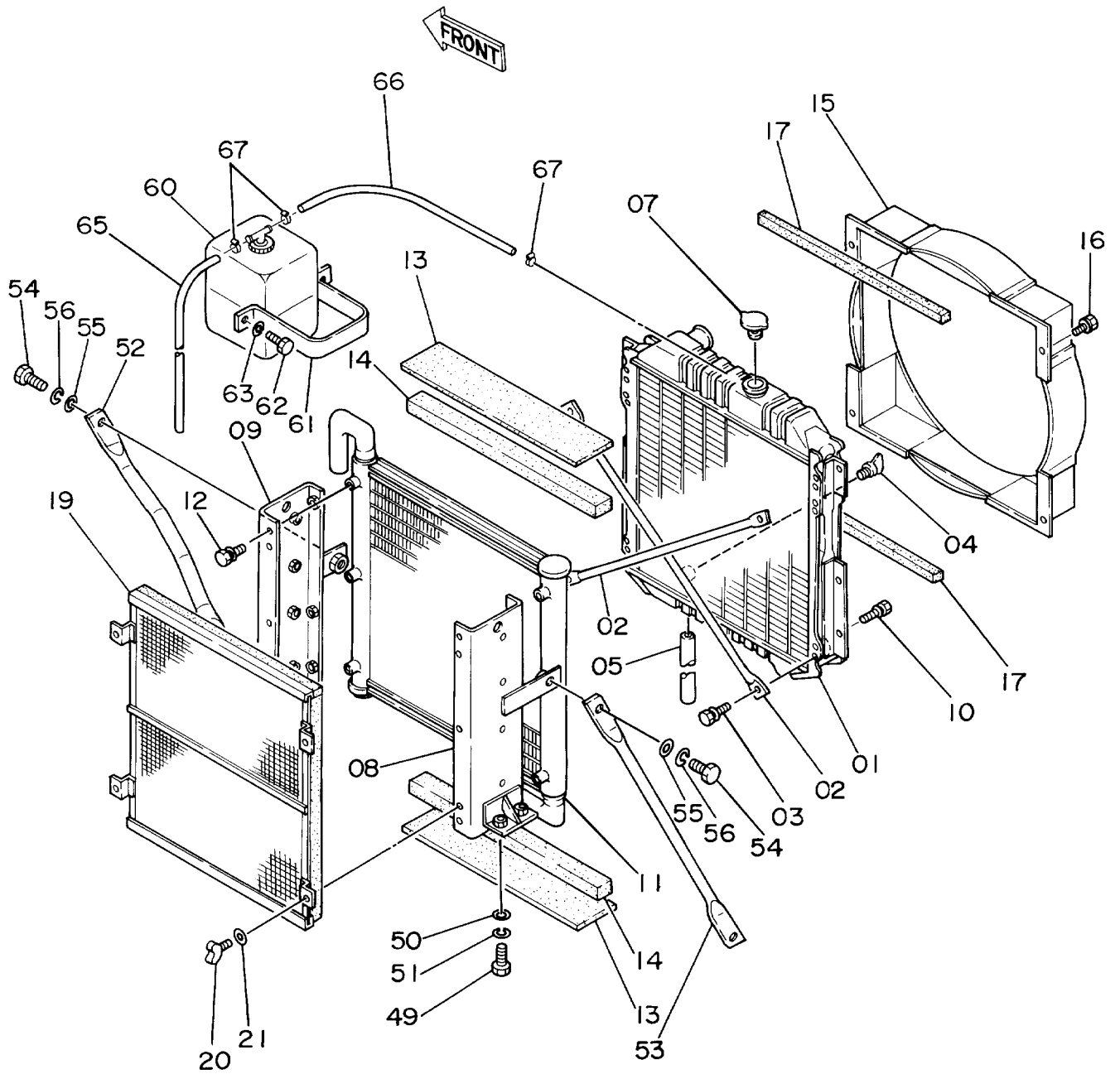


エンジン
ENGINE

10001-

| 符号 ITEM | 部品番号 PART NO. | 部 品 名 PART NAME | or PART NAME CODE | 数量 Q'TY | サービス コード S.C | 適用号機 SERIAL NO. | 互 換 性 ICA | 代 替 部 品 REPLACEABLE PART | |
|------------|------------------|--------------------|-------------------------|------------|--------------------|--------------------|--------------------|--------------------------------|------------|
| | | | | | | | | 部品番号 PART NO. | 数量 Q'TY |
| 00 | 4195960 | エンジン | ENGINE | 1 | Z | | | | |
| 00A | 4185807 | ・ベルト;ファン | ・BELT;FAN | 1 | Z | | | | |
| 00B | 4217497 | ・フィルタ;オイル | ・FILTER;OIL | 1 | Z | | | | |
| 00C | 4178829 | ・フィルタ;フューエル | ・FILTER;FUEL | 1 | Z | | | | |
| 02 | 4194638 | ラバ - | RUBBER | 4 | | | | | |
| 03 | 4169423 | ストツパ | STOPPER | 4 | | | | | |
| 04 | J931611 | ボルト | BOLT | 2 | | | | | |
| 05 | 4114405 | ワツシャ | WASHER | 4 | | | | | |
| 06 | J951016 | ナツト | NUT | 2 | | | | | |
| 07 | A590912 | ワツシャ;スプリング | WASHER;SPRING | 8 | | | | | |
| 09 | 4194639 | ラバ - | RUBBER | 4 | | | | | |
| 10 | 4169423 | ストツパ | STOPPER | 4 | | | | | |
| 11 | 8031863 | ブラケット | BRACKET | 2 | | | | | |
| 12 | J931608 | ボルト | BOLT | 2 | | | | | |
| 13 | 4114405 | ワツシャ | WASHER | 4 | | | | | |
| 14 | J951016 | ナツト | NUT | 2 | | | | | |
| 15 | J901235 | ボルト | BOLT | 8 | | | | | |
| 40 | 4505385 | クランプ;ホース | CLAMP;HOSE | 2 | | | | | |
| 41 | 3031373 | ホース;ウォーター | HOSE;WATER | 1 | | | | | |
| 42 | 2020489 | ホース;ウォーター | HOSE;WATER | 1 | | | | | |
| 43 | 4504198 | クランプ;ホース | CLAMP;HOSE | 2 | | | | | |
| 45 | 4121859 | クリツプ;バンド | CLIP;BAND | 1 | | | | | |
| 52 | 4188525 | チューブ | TUBE | 1 | | | | | |
| 54 | 4217535 | チューブ | TUBE | 1 | | | | | |
| 56 | 4058238 | ホース;フュエル (サクション) | HOSE;FUEL (SUCTION) | 1 | | | | | |
| 57 | 4209288 | ホース;フュエル (ドレン) | HOSE;FUEL (DRAIN) | 1 | | | | | |
| 58 | 4514700 | クリツプ;ホース | CLIP;HOSE | 4 | | | | | |
| 60 | 4192034 | クリツプ | CLIP | 1 | | | | | |
| 62 | J901016 | ボルト | BOLT | 1 | | | | | |
| 63 | A590910 | ワツシャ | WASHER | 1 | | | | | |

ラジエータ Radiator

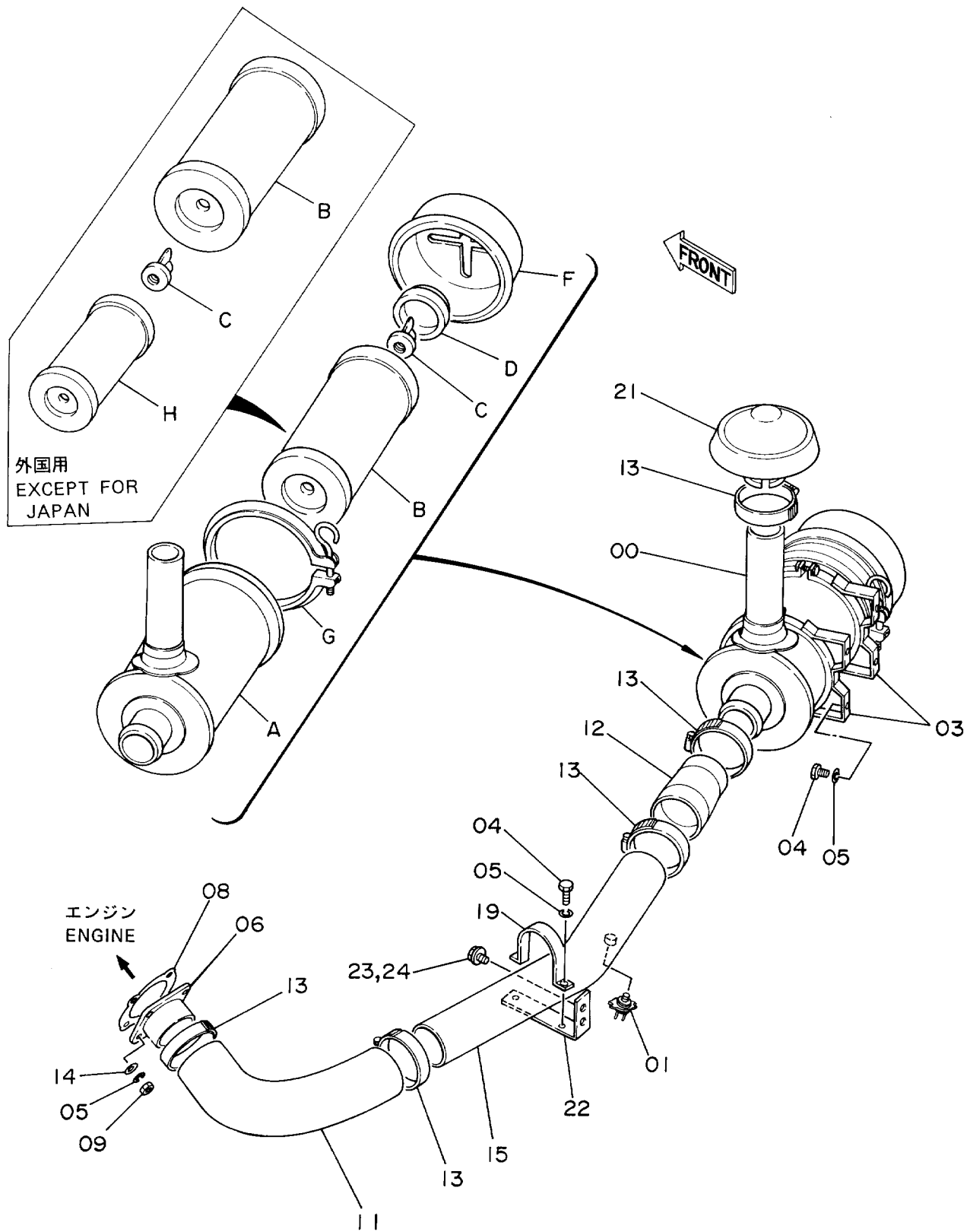


ラジエータ
RADIATOR

10001-

| 符号 ITEM | 部品番号 PART NO. | 部品名 PART NAME | or PART NAME CODE | 数量 Q'TY | サービス コード S.C | 適用号機 SERIAL NO. | 互換性 ICA | 代替部品 REPLACEABLE PART | |
|------------|------------------|------------------|-------------------------|------------|--------------------|--------------------|------------|-----------------------------|------------|
| | | | | | | | | 部品番号 PART NO. | 数量 Q'TY |
| 01-21 | 4196311 | ラジエータ アッセン | RADIATOR ASS'Y | 1 | | | | | |
| 01 | 4217469 | ・コア;ラジエータ | ・CORE;RADIATOR | 1 | | | | | |
| 02 | 4217605 | ・ロッド | ・ROD | 2 | | | | | |
| 03 | 4217606 | ・ボルト (ワッシャツキ) | ・BOLT (WITH WASHER) | 4 | | | | | |
| 04 | 4217604 | ・プラグ;ドレン | ・PLUG;DRAIN | 1 | | | | | |
| 05 | 4217603 | ・ホース | ・HOSE | 1 | | | | | |
| 07 | 4206093 | ・キャップ | ・CAP | 1 | | -10814 | I | 4228160 | 1 |
| 07 | 4228160 | ・キャップ | ・CAP | 1 | | 10815- | | | |
| 08 | 4217602 | ・ブラケット | ・BRACKET | 1 | | | | | |
| 09 | 4217601 | ・ブラケット | ・BRACKET | 1 | | | | | |
| 10 | 4217600 | ・ボルト (ワッシャツキ) | ・BOLT (WITH WASHER) | 6 | | | | | |
| 11 | 4217470 | ・クーラ;オイル | ・COOLER;OIL | 1 | | | | | |
| 12 | 4217600 | ・ボルト (ワッシャツキ) | ・BOLT (WITH WASHER) | 6 | | | | | |
| 13 | 4217599 | ・パッキン | ・PACKING | 2 | | | | | |
| 14 | 4217598 | ・パッキン | ・PACKING | 2 | | | | | |
| 15 | 4217596 | ・ガイド;ファン | ・GUIDE;FAN | 1 | | -10814 | Y | 4230144 | 1 |
| 15 | 4230144 | ・ガイド;ファン | ・GUIDE;FAN | 1 | # | 10815- | | | |
| 16 | 4217600 | ・ボルト (ワッシャツキ) | ・BOLT (WITH WASHER) | 4 | | | | | |
| 17 | 4217595 | ・パッキン | ・PACKING | 2 | | | | | |
| 19 | 4217594 | ・ネット | ・NET | 1 | | | | | |
| 20 | 4217593 | ・ボルト;ウイング | ・BOLT;WING | 4 | | | | | |
| 21 | A590106 | ・ワッシャ | ・WASHER | 4 | | | | | |
| 49 | J901230 | ボルト | BOLT | 4 | | | | | |
| 50 | 449490 | ワッシャ | WASHER | 4 | | | | | |
| 51 | A590912 | ワッシャ;スプリング | WASHER;SPRING | 4 | | | | | |
| 52 | 4209287 | ステー | STAY | 1 | | | | | |
| 53 | 4169422 | ステー | STAY | 1 | | | | | |
| 54 | J901635 | ボルト | BOLT | 4 | | | | | |
| 55 | A590116 | ワッシャ;プレート | WASHER;PLANE | 4 | | | | | |
| 56 | A590916 | ワッシャ;スプリング | WASHER;SPRING | 4 | | | | | |
| 60 | 4197948 | タンク;ウォーター | TANK;WATER | 1 | | | | | |
| 61 | 4180555 | クランプ | CLAMP | 1 | | | | | |
| 62 | J901025 | ボルト | BOLT | 2 | | | | | |
| 63 | A590910 | ワッシャ;スプリング | WASHER;SPRING | 2 | | | | | |
| 65 | 4142844 | ホース;ビニール | HOSE;VINYL | 1 | | | | | |
| 66 | 4188558 | ホース;ウォーター | HOSE;WATER | 1 | | | | | |
| 67 | 4508575 | クランプ;ホース | CLAMP;HOSE | 3 | | | | | |

エアクリーナ Air Cleaner





Suggest:

For more complete manuals. Please go to the home page.

<https://www.ebooklibonline.com>

If the above button click is invalid. Please download this document first, and then click the above link to download the complete manual.

Thank you so much for reading

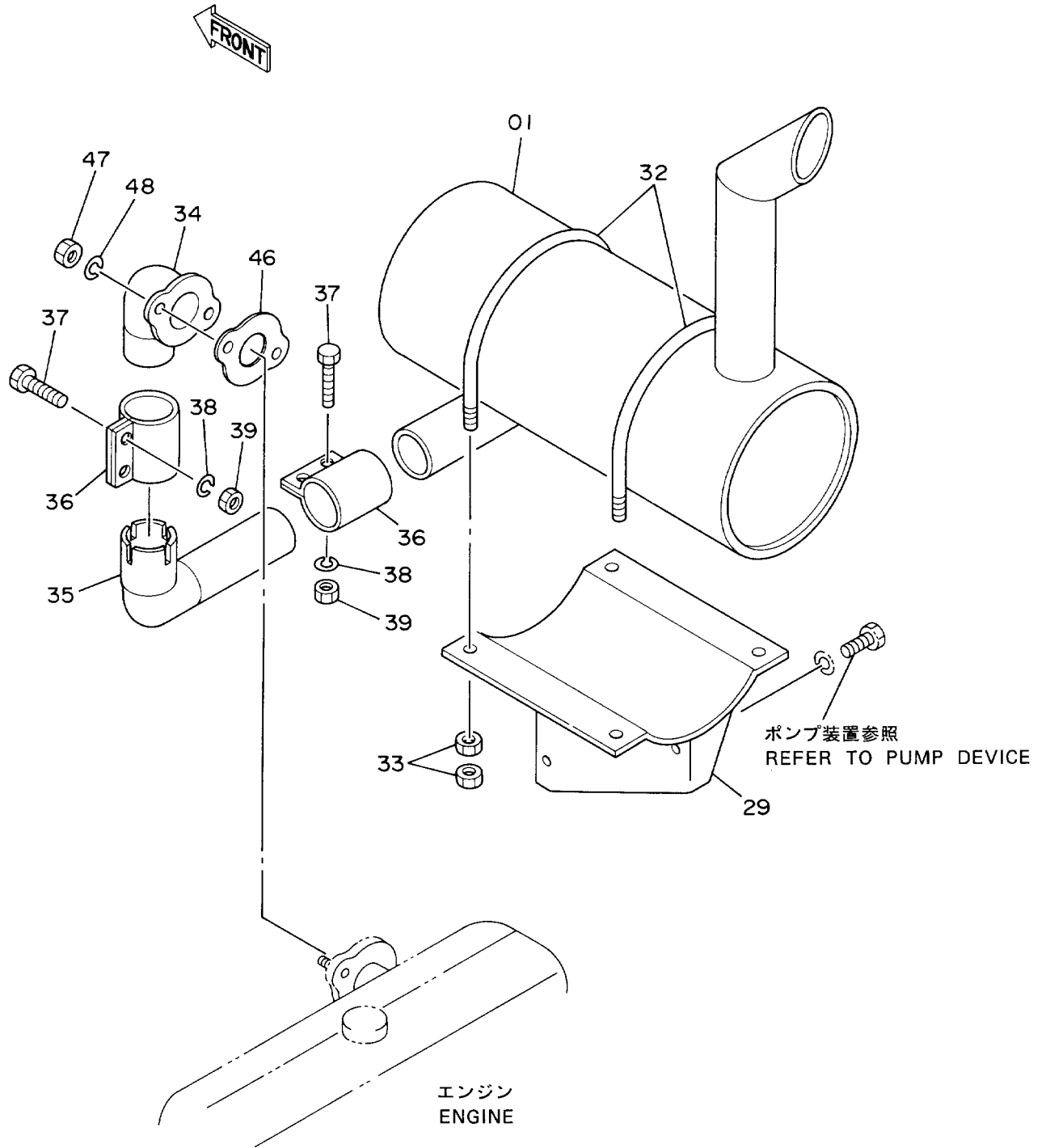
エア クリーナ

AIR CLEANER

10001-

| 符号 ITEM | 部品番号 PART NO. | 部品名 PART NAME | or PART NAME CODE | 数量 Q'TY | サービス コード S.C | 適用号機 SERIAL NO. | 代替部品 REPLACEABLE PART | |
|------------|------------------|-----------------------|---|------------|--------------------|--------------------|-----------------------------|------------------|
| | | | | | | | 互換性 ICA | 部品番号 PART NO. |
| 00 | 4196770 | クリーナ;エア アッセン (国内用) | CLEANER;AIR ASS'Y (FOR JAPAN) | 1 | | | | |
| 00 | 4285427 | クリーナ;エア アッセン (外国用) | CLEANER;AIR ASS'Y (EXCEPT FOR JAPAN) | 1 | # | | | |
| 00A | 4156092 | ・ボデー (国内用) | ・BODY (FOR JAPAN) | 1 | | | | |
| 00A | 4312955 | ・ボデー (外国用) | ・BODY (EXCEPT FOR JAPAN) | 1 | # | | | |
| 00B | 4001430 | ・エレメント | ・ELEMENT | 1 | | | | |
| 00C | 4156091 | ・ナット (国内用) | ・NUT (FOR JAPAN) | 1 | | | | |
| 00C | 4156091 | ・ナット (外国用) | ・NUT (EXCEPT FOR JAPAN) | 2 | # | | | |
| 00D | 4001432 | ・バックル;スカーフ | ・BACKLE;SCARF | 1 | | | | |
| 00F | 4156093 | ・キャップ | ・CAP | 1 | | | | |
| 00G | 4001434 | ・クランプ | ・CLAMP | 1 | | | | |
| 00H | 4312954 | ・エレメント (外国用) | ・ELEMENT (EXCEPT FOR JAPAN) | 1 | # | | | |
| 01 | 4148963 | インジケータ | INDICATOR | 1 | | -10309 | | |
| 01 | 4221855 | インジケータ | INDICATOR | 1 | | 10310- | | |
| 03 | 973082 | バンド | BAND | 2 | | | | |
| 04 | J900814 | ボルト | BOLT | 6 | | -10814 | I | J900816 6 |
| 04 | J900816 | ボルト | BOLT | 6 | | 10815- | | |
| 05 | A590908 | ワッシャ;スプリング | WASHER;SPRING | 10 | | | | |
| 06 | 9725205 | パイプ | PIPE | 1 | | | | |
| 08 | 4171107 | ガスケット | GASKET | 1 | Z | | | |
| 09 | M500807 | ナット | NUT | 4 | | | | |
| 11 | 4196771 | ホース;ラバー | HOSE;RUBBER | 1 | | | | |
| 12 | 4112890 | ホース;ラバー | HOSE;RUBBER | 1 | | | | |
| 13 | 4504491 | クランプ;ホース | CLAMP;HOSE | 5 | | | | |
| 14 | A590108 | ワッシャ | WASHER | 4 | | | | |
| 15 | 9726804 | パイプ;インレット | PIPE;INLET | 1 | | | | |
| 19 | 4037694 | クリップ;パイプ | CLIP;PIPE | 1 | | | | |
| 21 | 4154931 | キャップ | CAP | 1 | | | | |
| 22 | 4217017 | サポート | SUPPORT | 1 | | | | |
| 23 | J901020 | ボルト | BOLT | 2 | | -10814 | I | J011020 2 |
| 23 | J011020 | ボルト;セムス | BOLT;SEMS | 2 | | 10815- | | |
| 24 | A590910 | ワッシャ;スプリング | WASHER;SPRING | 2 | | -10814 | | |

マフラー Muffler



<https://www.ebooklibonline.com>

Hello dear friend!

Thank you very much for reading.

Enter the link into your browser.

The full manual is available for immediate download.

<https://www.ebooklibonline.com>